

# REIFEN

## GSR225

BEWÄHRTER LENKACHSREIFEN FÜR DEN FERN- UND REGIONALVERKEHR



- Neue Profil- und Basismischungen bieten eine außergewöhnliche Kilometerleistung und gleichmäßigen Abrieb
- Verbesserte Tragfähigkeit sorgt für höhere Achslasten bei Euro-6-Fahrzeugen
- Ausgezeichnete Handlungseigenschaften auf nassem und trockenem Untergrund
- 3PMSF-Markierung



## GSR259

DER BEWÄHRTE LENKACHSREIFEN FÜR DEN FERN- UND REGIONALVERKEHR



- Speziell entwickelte Gummimischung sorgt für geringen Kraftstoffverbrauch, mehr Schutz vor ungleichmäßigem Abrieb mit exzellenter quer- und längsverlaufender Haftung
- Breitreifentechnologie mit optimiertem Profilabdruck
- 3PMSF-Markierung



## GDR655+

MODERNES NICHT LAUFRICHTUNGS-GEBUNDENES COMBI ROAD-ANTRIEBSACHSENPROFIL MIT NEUER TECHNOLOGIE



- Plus,+ Version für deutlich verbesserte Laufleistung im Vergleich zu GDR655
- Niedriger Kraftstoffverbrauch



## GDR665

BEWÄHRTES GITI COMBI ROAD-ANTRIEBSACHSENPROFIL MIT INNOVATIVER TECHNOLOGIE



- Neuestes Antriebsprofil-design-Konzept mit verbesserter Traktion, Bremseseigenschaften und hohen Laufleistungen
- Plus,+ Version für deutlich verbesserte Laufleistung im Vergleich zu GDR665
- Erhöhte Laufleistungsperformance bei gleichmäßigem Abrieb, kombiniert mit exzellenter Traktion auf nassen, trockenen sowie winterlichen Bedingungen



# TECHNISCHE DATEN

Größe	LI	SI	Profil	Felge	Einzel-Reifen Kg	Zwillings-Reifen Kg	Geräusche dB	3-Rillen-Profil	4-Rillen-Profil				
205/75R17.5	124/122	M	GSR236	3PMSF	6.00	1600	1500	205	753	67	A	B	D
215/75R17.5	128/126	M	GSR236	3PMSF	6.00	1800	1700	211	767	67	A	B	D
225/75R17.5	129/127	M	GSR236	3PMSF	6.75	1850	1750	226	783	69	A	B	D
235/75R17.5	132/130	M	GSR236	3PMSF	6.75	2000	1900	233	797	69	A	B	C
245/70R17.5	136/134	M	GSR236	3PMSF	7.50	2240	2120	248	789	69	A	B	D
265/70R17.5	140/138	M	GSR236	3PMSF	7.50	2500	2360	262	817	68	A	B	C
355/50R22.5	156	L	GSR237	3PMSF	11.75	4000	361	928	70	A	B	B	
315/70R22.5	156/150 (154/150)	L (M)	GSR237 <sup>700</sup>	3PMSF	9.00	4000	3350	312	1014	70	A	B	B
385/55R22.5	162 (158)	K (L)	GSR237 <sup>700</sup>	3PMSF	12.25	4250	386	996	70	A	B	B	
385/65R22.5	164 (160)	K (L)	GSR237 <sup>700</sup>	3PMSF	11.75	5000	389	1072	70	A	B	B	
245/70R19.5	138/136	M	GSR237	3PMSF	7.50	2240	2120	248	839	70	A	B	C
265/70R19.5	140/138	M (J)	GSR237	3PMSF	7.50	2500	2360	262	867	71	A	B	C
285/70R19.5	148/146	M	GSR237	3PMSF	8.25	3000	2900	283	895	71	A	B	C
11R22.5	149/146	M	GSR237	3PMSF	8.25	3250	3000	279	1054	70	A	B	C
12R22.5	152/149	M	GSR237	3PMSF	9.00	3550	3250	300	1085	70	A	B	C
275/70R22.5	148/145 (152/148)	M (J)	GSR237	3PMSF	8.25	3150	2900	276	1085	69	A	B	C
295/60R22.5	150/147	L	GSR237	3PMSF	9.00	3350	3075	292	926	70	A	B	D
295/80R22.5	154/149	M	GSR237	3PMSF	9.00	3750	3250	298	1044	70	A	B	C
315/60R22.5	156/150	L	GSR237	3PMSF	9.75	3750	3150	313	950	71	A	B	C
315/70R22.5	156/150 (154/150)	L (M)	GSR237	3PMSF	9.00	4000	3350	312	1014	70	A	B	C
315/80R22.5	158/150 (154/150)	L (M)	GSR237	3PMSF	9.00	4250	3350	312	1076	70	A	B	C
245/70R19.5	136/134	M	GSR225	3PMSF	7.50	2240	2120	248	839	71	A	C	C
265/70R19.5	140/138	M	GSR225	3PMSF	7.50	2500	2360	262	867	71	A	C	D
285/70R19.5	146/145	M	GSR225	3PMSF	8.25	3000	2900	283	895	71	A	C	C
295/80R22.5	154/149	M	GSR225	3PMSF	9.00	3750	3250	298	1053	72	B	B	C
315/70R22.5	156/150 (154/150)	L (M)	GSR225	3PMSF	9.00	4000	3350	312	1014	71	A	B	C
315/80R22.5	158/150 (154/150)	L (M)	GSR225	3PMSF	9.00	4250	3350	312	1076	71	A	B	C
385/55R22.5	158 (160)	L (K)	GSR259	3PMSF	12.25	4250	386	996	70	A	B	C	
385/65R22.5	164 (160)	K (L)	GSR259	3PMSF	11.75	5000	389	1072	70	A	B	C	
315/70R22.5	154/150 (152/148)	L (M)	GDR675 <sup>900</sup>	3PMSF	9.00	3750	3350	312	1014	71	A	B	C
295/60R22.5	150/147 (149/146)	K (L)	GDR675	3PMSF	9.00	3350	3075	292	932	71	A	B	D
295/80R22.5	152/149	M	GDR675	3PMSF	9.00	3550	3250	298	1050	71	A	B	D
315/60R22.5	152/148	L	GDR675	3PMSF	9.00	3550	3150	313	950	71	A	B	D
315/70R22.5	154/150 (152/148)	L (M)	GDR675	3PMSF	9.00	3750	3350	312	1014	71	A	B	D
315/80R22.5	156/150 (154/150)	L (M)	GDR675	3PMSF	9.00	4000	3350	312	1076	71	A	B	D
315/70R22.5	154/150 (152/148)	L (M)	GDR655+	3PMSF	9.00	3750	3350	312	1014	74	B	C	D
315/80R22.5	156/150 (154/150)	L (M)	GDR655+	3PMSF	9.00	4000	3350	312	1076	74	B	C	D
295/80R22.5	152/149	M	GDR665+	3PMSF	9.00	3550	3250	298	1050	76	B	C	D
315/80R22.5	156/150 (154/150)	L (M)	GDR665	3PMSF	9.00	4000	3350	312	1076	76	B	B	D
215/75R17.5	136/134	K	GTR955	3PMSF	6.00	2180	2060	212	767	66	A	B	C
235/75R17.5	143/141 (146/146)	K (F)	GTR955	3PMSF	6.75	2725	2575	233	797	67	A	B	C
245/70R17.5	143/141 (146/146)	K (F)	GTR955	3PMSF	7.50	2725	2575	248	789	67	A	B	C
385/55R22.5	164 (158)	K (L)	GTR955	3PMSF	12.25	5000	386	996	69	A	B	B	
385/65R22.5	164 (158)	K (L)	GTR955	3PMSF	11.75	5000	389	1072	71	A	B	B	
265/70R19.5	143/141	J	GTR956 HD	3PMSF	7.50	2725	2575	262	867	70	A	B	C
385/65R22.5	164 (158)	K (L)	GTR956 HD	3PMSF	11.75	5000	389	1072	70	A	B	C	

# COMBI ROAD

UNSER COMBI ROAD EINSATZPORTFOLIO REPRÄSENTIERT EINE GROSSE BANDBREITE AN QUALITÄTSPRODUKTEN, ENTWICKELT UM DEN EINSATZ IM FUHRPARK ZU OPTIMIEREN, EGAL OB IM FERN- ODER NAHVERKEHR. DER FOKUS LIEGT HIER AUF KRAFTSTOFFERSPARNIS UND HOHEN LAUFLEISTUNGEN. COMBI ROAD REIFEN BIETEN DIE KOMPLETTE PRODUKTPALETTE AN LENKACHSE; ANTRIEBS- UND TRAILERREIFEN, IN VERBINDUNG MIT HERVORRAGENDER PERFORMANCE WELCHE ZERTIFIZIERT IST UND DURCH EUROPÄISCHE SPEDITIONEN BESTÄTIGT WURDE. ENTWICKELT IN ENGER ZUSAMMENARBEIT MIT DEM GITI EU FORSCHUNGS- UND ENTWICKLUNGSCENTER IN HANNOVER. COMBI ROAD PRODUKTE REPRÄSENTIEREN EINE NACHHALTIGE LÖSUNG FÜR EIN ZUVERLÄSSIGES UND MODERNES GESCHÄFTSMODELL.

## NACHHALTIGE KPI'S BIS 2050

- NEU** Proaktive Einbindung der Gemeinschaft mit **>10.000 STUNDEN BIS 2025** und **>70.000 STUNDEN BIS 2030**
- NEU** 2 **NACHHALTIGE REIFEN-PRODUKTE BIS 2028** (z. B. 100 % der hergestellten Reifen sind Modelle mit geringem Rollwiderstand)
- NEU** 100% Nachhaltigkeitskapazitätsaufbau für Mitarbeiter **BIS 2030**
- NEU** 100% Überprüfung der nachhaltigen Lieferkette mit hohem Risiko **BIS 2030**
- NEU** 50 % DER **ABFÄLLE BIS 2030** in offenen oder geschlossenen Kreislauf zurückführen
- NEU** Erfüllung von **CDP-, TCFD- UND ISSB-** Berichterstattung **BIS 2028**
- NEU** Wiederaufforstung/ Waldschutz **>100.000 TONNEN CO2 BIS 2040** (ca. 10 % Scope 1 & 2 im Jahr 2021)
- NEU** **ERHÖHUNG** des Biodiversitätsindex in von Giti unterstützten Schutzgebieten **BIS 2040**
- AKTUALISIERT** **-30 % BIS 2030** und **Netto-Null** Scope 1 und 2 **BIS 2050**
- AKTUALISIERT** **-30 % BIS 2030** und **klimaneutral** Scope 3 **BIS 2050**
- AKTUALISIERT** **15 %** erneuerbare/recycelte Materialien in Reifen **BIS 2026, 30 % BIS 2030, 100 % BIS 2050**
- AKTUALISIERT** **50 %** Wasserrecycling **BIS 2030**, und **Net Zero BIS 2050** in Produktionsstätten

● Braune Umwelt
 ● Grüne Umwelt
 ● Soziales
 ● Unternehmensführung

**CDP:** Carbon Disclosure Project  
**TCFD:** Task Force on Climate-related Financial Disclosures  
**ISSB:** The International Sustainability Standards Board

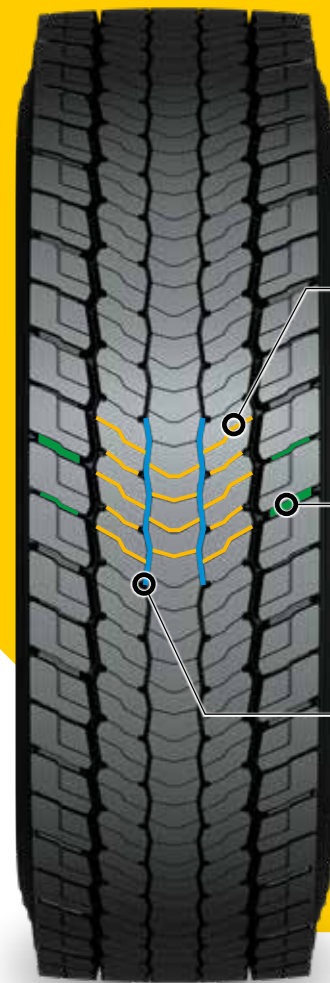
# COMBI ROAD



Enjoy Driving



## GDR675 GDR675<sup>EVO</sup>



Große, miteinander verbundene Profilblöcke erzeugen in Verbindung mit den 3D Lamellen einen Synergieeffekt sorgen für erhöhte Steifigkeit, kontrollierte Profilblockbewegung und herausstechende Laufleistung.

Optimierte Profilblockverbinder wurden in ihren Größen so angepasst um optimale Steifigkeit & Robustheit zu erzeugen, bei geringen Abrollgeräuschen und erhöhtem Reisekomfort bei maxmiler Sicherheit.

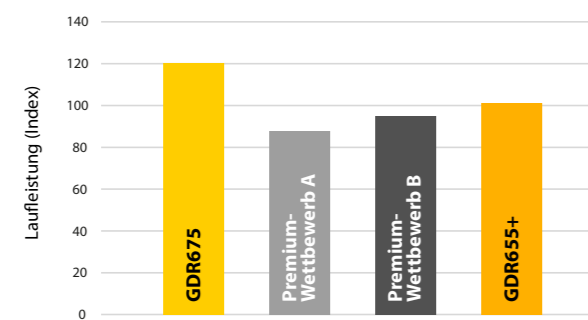
Kleine umlaufende Profilrillen in der Profilmitte mit Steinausweiser-Elementen für hervorragende Fahreigenschaften und bestmöglichen Schutz der Karkasse.



DIE NEUESTE GENERATION VON KOMBI-ANTRIEBSACHSENREIFEN, ENTWICKELT UND KONZIPIERT FÜR KLASSENFÜHRENDE LEISTUNG

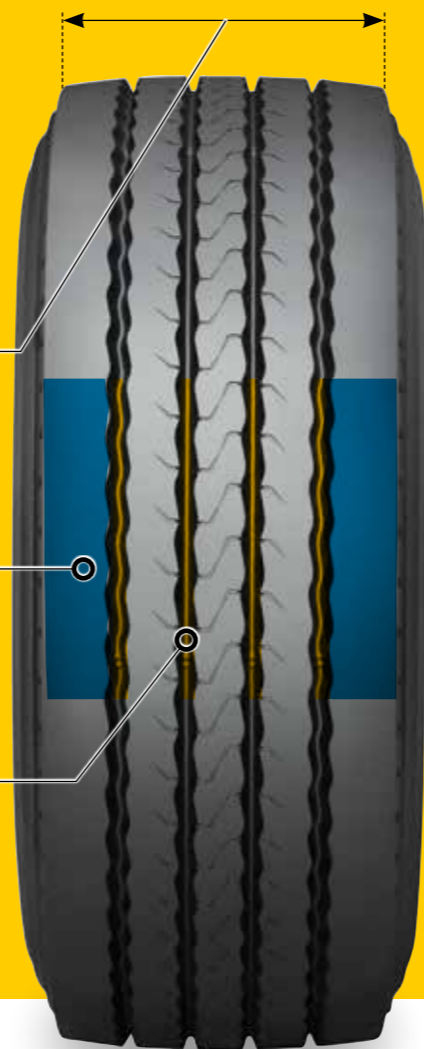
- > Innovatives laufrichtungsgeländebundenes Profildesign mit 3D Lamellen Technologie, für hervorragende Laufleistung, erstklassige Traktion und geringe Abrollgeräusche
- > Verbessert die Widerstands- und Runderneuerungsfähigkeit, dank der robusten & fortschrittlichen Karkassenkonstruktion

EUROPÄISCHE FUHRPARKTESTS



Interner Test (2020) in der Größe 315/70R22.5 in England

## GTR955



Breite Lauffläche, optimierte Aufstandsfläche und die neueste Generation der Laufflächengummimischung sorgen für eine gleichmäßige Lastverteilung bei geringem Verschleiß und deutlich längerer Laufleistung.

Extra breite und robuste Reifenschultern sorgen für einen gleichmäßigen Verschleiß.

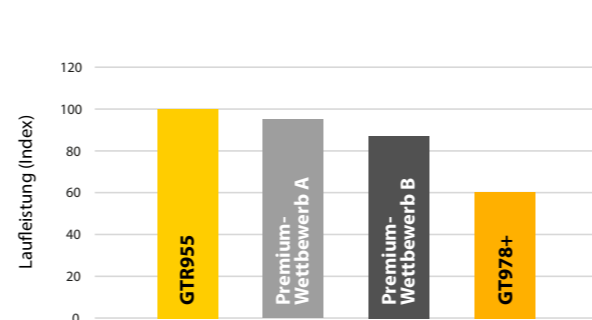
Neues umlaufendes Profildesign zur effektiven Minimierung von Steinablagerungen, mit erhöhter Aufstandsfläche und optimierter Wasserableitung während der gesamten Lebensdauer des Reifens.



DER NEUESTE GITI COMBI ROAD-TRAILERREIFEN, AUSGESTATTET MIT MODERNSTER TECHNOLOGIE

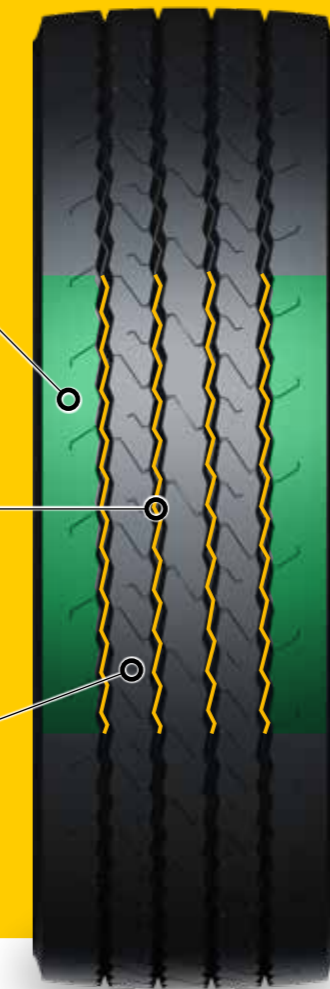
- > GTR955 ist der ideale Giti Trailerreifen für den Combi Road-Einsatz
- > GTR955 kombiniert hohe Ladefähigkeit mit hoher Laufleistung, niedrigem Geräuschpegel und niedrigem Kraftstoffverbrauch
- > 3PMSF-Markierung

EUROPÄISCHE FUHRPARKTESTS



Interner Test (2018) in der Größe 385/65R22.5 bei Speditionen in Belgien und Holland

## GTR956 HD



Solide und breite Profilschultern in Kombination mit einer Laufflächenmischung mit hoher Reißfestigkeit für eine hervorragende Haltbarkeit und wettbewerbsfähige Laufleistung, insbesondere auf Baustellen und bei schwierigen Fahrzeugmanövern.

Längsverzahntes Lauffächendesign für hohe Gripeigenschaften bei allen Wetterbedingungen. Das Profil ist so konzipiert, dass der Steinefang minimiert und Karkassenschäden vermieden werden.

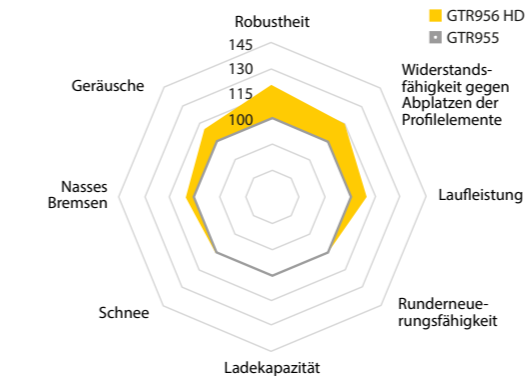
Rippenprofil mit hoher Steifigkeit und neu entwickelter Laufflächenmischung gewährleisten hohe Abriebfestigkeit, Robustheit und Produktzuverlässigkeit unter allen Arbeitsbedingungen.



NEUE GENERATION TRAILERREIFEN FÜR HOHE WIDERSTANDSFÄHIGKEIT IM ANSPRUCHSVOLLEN REGIONALEM UND LOKALEM EINSATZ

- > Trailerreifen mit verbesserter Laufflächenrobustheit für den schweren Einsatz
- > Laufflächenmischung für erhöhte Laufleistung unter schwierigen Bedingungen
- > 3PMSF-Markierung

LEISTUNGSMERKMALE



## GSR236



LENKACHSREIFEN FÜR LEICHTE NUTZFAHRZEUGE - IDEAL FÜR REGIONAL- UND FERNVERKEHR

- > Robuste Konstruktion und Laufflächenmischung mit hoher Laufleistung, mit Fokus auf den Einsatz im Regional- und Stadtverkehr
- > Hohe Nassbremsleistung bei geringem Geräuschpegel
- > 3PMSF-Markierung



## GSR237 GSR237<sup>EVO</sup>



NEUESTE GENERATION AN HOCHLEISTUNGS-LENKACHSREIFEN FÜR DEN INTERNATIONALEN, NATIONALEN UND REGIONALEN EINSATZ

- > Profildesign für hervorragende Laufleistung und Top-Label-Platzierung im Segment
- > Größe 355/50R22.5 für den Transport hoher Lasten mit Niederflurfahrzeugen
- > 3PMSF-Markierung

